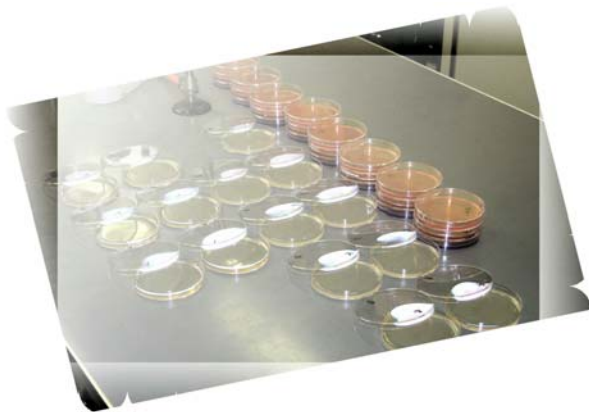


【品質保証部】



システム化された衛生管理・品質管理を誇り、常に最高の品質と鮮度を確保した製品づくりを行っています。

【流通】



消費地まで2時間30分という地の利を得た但馬若鶏を産地直送によるムダのない流通で、より新鮮に、よりスピーディに食卓へお届けできるよう心掛け、ご家庭でおいしい鶏肉料理を味わっていただくことを第一の任務といたしております。

その他設備／認定書



汚水処理設備と汚泥脱水機



ISO9001 認定書



兵庫県認証食品認定書



兵庫県食品衛生管理
プログラム認定書